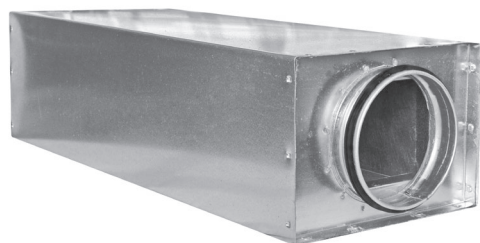


Acoustic silencers

SQQL-30

[Download Wentyle](#)
[Download AlnorCAM](#)
[Buy via B2B](#)



Description

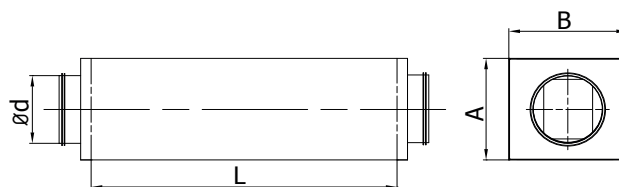
SQQL-30 Acoustic silencers are made of a square steel duct section which forms the external casing. The center of the silencer is filled with sound absorbing mineral wool, 30 mm thick.

Example identification

Product code: **SQQL-30 - aaa - bbb**

type _____
 A _____
 B _____

Dimensions



$\varnothing d_{nom}$ [mm]	A [mm]	B [mm]	L [mm]	weight [kg]
100	150	150	500	2,7
100	150	150	600	3,2
100	150	150	900	4,6
100	150	150	1200	5,9
100	150	150	1500	7,2
125	175	175	500	3,1
125	175	175	600	3,6
125	175	175	900	5,1
125	175	175	1200	6,6
125	175	175	1500	8,1
160	210	210	500	3,9
160	210	210	600	4,6
160	210	210	900	6,4
160	210	210	1200	8,2
160	210	210	1500	10
200	250	250	500	5,1
200	250	250	600	5,9
200	250	250	900	8,3
200	250	250	1200	10,7
200	250	250	1500	13,1
250	300	300	500	6,3
250	300	300	600	7,3
250	300	300	900	10
250	300	300	1200	12,7
250	300	300	1500	15,6
315	365	365	500	7,9
315	365	365	600	9,2
315	365	365	900	10,8
315	365	365	1200	12,4
315	365	365	1500	15,2

Acoustic silencers

SQQL-30

[Download Wentyle](#)
[Download AlnorCAM](#)
[Buy via B2B](#)

$\varnothing d_{nom}$ [mm]	L [mm]	2 m/s	4 m/s	8 m/s	10 m/s	12 m/s
200	500	0,2	0,8	3,3	5,2	7,4
200	600	0,2	0,9	3,4	5,3	7,7
200	900	0,3	1,0	4,1	6,4	9,2
200	1200	0,4	1,6	6,4	10,0	14,4
200	1500	0,5	1,9	7,7	12,1	17,4
250	500	0,2	0,9	3,5	5,5	7,9
250	600	0,2	0,9	3,6	5,7	8,2
250	900	0,3	1,1	4,3	6,8	9,8
250	1200	0,4	1,7	6,6	10,4	14,9
250	1500	0,5	1,9	7,5	11,8	16,9
315	500	0,1	0,6	2,4	3,7	5,4
315	600	0,2	0,6	2,5	3,9	5,6
315	900	0,2	0,8	3,2	5,0	7,2
315	1200	0,3	1,4	5,5	8,6	12,4
315	1500	0,4	1,7	6,6	10,4	14,9
400	500	0,1	0,4	1,7	2,7	3,9
400	600	0,1	0,4	1,8	2,8	4,0
400	900	0,2	0,6	2,5	3,8	5,5
400	1200	0,3	1,2	4,8	7,4	10,7
400	1500	0,4	1,6	6,2	9,7	14,0
450	500	0,1	0,4	1,5	2,4	3,5
450	600	0,1	0,4	1,6	2,5	3,6
450	900	0,1	0,6	2,3	3,6	5,2
450	1200	0,3	1,1	4,6	7,1	10,3
450	1500	0,4	1,5	6,0	9,3	13,4
500	500	0,1	0,3	1,3	2,0	2,9
500	600	0,1	0,3	1,4	2,2	3,1
500	900	0,1	0,5	2,1	3,2	4,7
500	1200	0,3	1,1	4,3	6,8	9,8
500	1500	0,4	1,4	5,8	9,0	13,0
630	500	0,1	0,3	1,3	2,0	2,9
630	600	0,1	0,3	1,3	2,1	3,0
630	900	0,1	0,4	1,7	2,6	3,8
630	1200	0,2	1,0	4,0	6,2	9,0
630	1500	0,3	1,2	4,8	7,5	10,8

Technical Data

Pressure drop, [Pa] at velocity

$\varnothing d_{nom}$ [mm]	L [mm]	2 m/s	4 m/s	8 m/s	10 m/s	12 m/s
100	500	0,4	1,7	6,9	10,7	15,5
100	600	0,4	1,7	7,0	10,9	15,7
100	900	0,5	1,9	7,7	12,0	17,3
100	1200	0,6	2,5	9,9	15,5	22,4
100	1500	0,8	3,0	12,0	18,8	27,0
125	500	0,3	1,4	5,6	8,7	12,5
125	600	0,4	1,4	5,7	8,9	12,9
125	900	0,4	1,6	6,4	10,0	14,4
125	1200	0,6	2,4	9,6	15,0	21,6
125	1500	0,7	2,9	11,6	18,1	26,1
160	500	0,3	1,2	4,7	7,4	10,6
160	600	0,3	1,2	4,8	7,6	10,9
160	900	0,3	1,4	5,5	8,6	12,4
160	1200	0,5	1,9	7,8	12,1	17,5
160	1500	0,6	2,3	9,4	14,6	21,1
200	500	0,2	0,8	3,3	5,2	7,4
200	600	0,2	0,9	3,4	5,3	7,7
200	900	0,3	1,0	4,1	6,4	9,2
200	1200	0,4	1,6	6,4	10,0	14,4
200	1500	0,5	1,9	7,7	12,1	17,4
250	500	0,2	0,9	3,5	5,5	7,9
250	600	0,2	0,9	3,6	5,7	8,2
250	900	0,3	1,1	4,3	6,8	9,8
250	1200	0,4	1,7	6,6	10,4	14,9
250	1500	0,5	1,9	7,5	11,8	16,9
315	500	0,1	0,6	2,4	3,7	5,4
315	600	0,2	0,6	2,5	3,9	5,6
315	900	0,2	0,8	3,2	5,0	7,2
315	1200	0,3	1,4	5,5	8,6	12,4
315	1500	0,4	1,7	6,6	10,4	14,9
400	500	0,1	0,4	1,7	2,7	3,9
400	600	0,1	0,4	1,8	2,8	4,0
400	900	0,2	0,6	2,5	3,8	5,5
400	1200	0,3	1,2	4,8	7,4	10,7
400	1500	0,4	1,6	6,2	9,7	14,0

Acoustic silencers

SQQL-30

[Download Wentyle](#)
[Download AlnorCAM](#)
[Buy via B2B](#)

$\varnothing d_{nom}$ [mm]	L [mm]	2 m/s	4 m/s	8 m/s	10 m/s	12 m/s
450	500	0,1	0,4	1,5	2,4	3,5
450	600	0,1	0,4	1,6	2,5	3,6
450	900	0,1	0,6	2,3	3,6	5,2
450	1200	0,3	1,1	4,6	7,1	10,3
450	1500	0,4	1,5	6,0	9,3	13,4
500	500	0,1	0,3	1,3	2,0	2,9
500	600	0,1	0,3	1,4	2,2	3,1
500	900	0,1	0,5	2,1	3,2	4,7
500	1200	0,3	1,1	4,3	6,8	9,8
500	1500	0,4	1,4	5,8	9,0	13,0
630	500	0,1	0,3	1,3	2,0	2,9
630	600	0,1	0,3	1,3	2,1	3,0
630	900	0,1	0,4	1,7	2,6	3,8
630	1200	0,2	1,0	4,0	6,2	9,0
630	1500	0,3	1,2	4,8	7,5	10,8

Attenuation (dB)

$\varnothing d$ [mm]	L [mm]	63Hz	125Hz	250Hz	500Hz	1k	2k	4k	8k
100	500	4,4	6,7	4,3	15,5	34,8	38,7	24,5	12,7
100	600	5,1	7,6	4,7	16,2	35,8	39,7	25,7	13,3
100	900	12,5	9,5	5,2	17,5	38,1	41,9	28,2	14,5
100	1200	13,6	10,4	6,2	19,1	39,8	44,2	30,8	15,7
100	1500	15,7	12,0	6,8	20,5	42,7	47,7	33,8	17,0
125	500	3,8	5,8	3,8	13,9	31,7	35,7	21,5	11,2
125	600	4,0	9,0	3,0	13,0	30,0	37,0	24,0	13,0
125	900	11,3	8,6	4,7	15,9	34,9	38,8	25,2	13,1
125	1200	12,7	9,7	5,1	16,5	35,5	39,7	26,2	13,5
125	1500	14,6	11,2	5,6	17,7	38,1	43,0	28,8	14,6
160	500	3,3	4,9	3,3	12,2	28,4	31,0	18,6	9,8
160	600	3,9	5,8	3,6	12,9	29,4	31,9	19,8	10,4
160	900	6,8	5,2	5,4	15,7	34,2	33,8	21,0	10,4
160	1200	13,6	10,4	5,2	15,9	33,4	36,3	24,8	12,7
160	1500	15,6	12,0	5,7	17,0	35,8	39,2	27,2	13,8
200	500	2,5	3,7	2,7	10,4	27,1	28,0	17,5	8,9
200	600	3,1	4,7	3,0	11,0	28,0	29,0	18,6	9,5
200	900	8,6	6,6	3,6	12,3	30,3	31,1	21,1	10,7
200	1200	11,9	9,1	4,6	14,0	32,1	33,4	23,6	11,9
200	1500	13,8	10,5	5,0	15,0	34,4	36,1	26,0	12,9

Acoustic silencers

SQQL-30

[Download Wentyle](#)
[Download AlnorCAM](#)
[Buy via B2B](#)

Ød [mm]	L [mm]	63Hz	125Hz	250Hz	500Hz	1k	2k	4k	8k
250	500	2,4	3,5	2,5	9,7	22,6	22,1	14,1	7,6
250	600	3,0	4,4	2,9	10,3	23,5	23,1	15,3	8,1
250	900	8,4	6,4	3,4	11,7	25,8	25,2	17,8	9,3
250	1200	11,7	9,0	4,4	13,3	27,5	27,5	20,4	10,5
250	1500	13,2	10,1	4,8	14,1	29,0	28,8	21,9	11,2
315	500	2,0	3,0	1,9	7,7	18,5	17,4	12,4	6,6
315	600	2,6	3,9	2,2	8,4	19,5	15,2	13,6	7,2
315	900	7,7	5,9	2,8	9,7	21,8	17,4	16,0	8,4
315	1200	11,1	8,5	3,8	11,4	23,5	19,7	18,5	9,5
315	1500	12,6	9,6	4,2	12,2	24,9	21,0	20,2	10,3
400	500	1,9	2,8	2,0	7,8	15,5	11,7	11,0	5,9
400	600	2,2	3,3	2,2	8,2	16,0	12,0	11,6	6,2
400	900	6,8	5,2	2,8	9,5	18,3	14,1	14,1	7,5
400	1200	10,1	7,7	3,8	11,1	20,0	16,4	16,6	8,6
400	1500	11,7	9,0	4,1	12,0	21,5	17,7	18,2	9,4
450	500	1,8	2,7	2,1	8,1	13,8	10,4	10,8	5,5
450	600	2,1	3,1	2,3	8,4	14,2	10,7	11,4	5,8
450	900	6,6	5,0	2,9	9,7	16,5	12,8	13,9	7,0
450	1200	9,9	7,6	3,9	11,4	18,3	15,1	16,4	8,1
450	1500	11,5	8,8	4,2	12,2	19,7	16,4	18,1	8,9
500	500	1,6	2,4	1,8	7,0	13,3	9,1	9,6	5,2
500	600	1,9	2,8	1,9	7,3	13,7	9,3	10,1	5,5
500	900	6,1	4,7	2,5	8,6	16,0	11,4	12,6	6,7
500	1200	9,5	7,2	3,5	10,2	17,7	13,7	15,1	7,9
500	1500	11,1	8,5	3,8	11,0	19,2	15,0	16,7	8,6
630	500	2,0	3,0	1,8	6,9	12,8	8,4	9,8	5,3
630	600	2,3	3,5	2,0	7,3	13,2	8,7	10,3	5,5
630	900	5,6	4,3	2,2	7,8	13,9	9,1	11,2	6,0
630	1200	8,9	6,8	3,2	9,4	15,7	11,4	13,7	7,2
630	1500	10,3	7,9	3,5	10,1	16,8	12,3	15,1	7,8